



- Compatibles avec le brasage par refusion

Réf. **ASMT-QTCO**
 Fab. Avago Technologies
 Rens. www.avagotech.com

➔ **RÉGULATEUR DE TENSION 1A**

Ce régulateur de tension délivre jusqu'à 1A à partir d'une tension d'entrée de 1V à 3,6V avec une chute de tension de 80mV.



- Réjection d'alimentation supérieure à 50 dB
- Précision initiale de la tension de sortie : ±1,5%
- Dérive en température : ±2%
- Boîtier MLF mesurant 2x2mm

Réf. **MIC47100**
 Fab. Micrel
 Rens. www.micrel.com

➔ **CONVERTISSEURS DE TENSION À DOUBLE SORTIE**

Destinés aux applications réseaux télécoms et de données, ces convertisseurs de tension fournissent des sorties doubles flottantes.

- Tension d'entrée : 36V à 75V ou 18V à 36V
- Tension de sortie : ±12V, 3,3V et -5V
- Courant de sortie : 0,62A en 12V, 2,1A en 3,3V, 0,5A en -5V

Réf. **PKR2221A, PKR4928A, PKR4221A**

Fab. Ericsson Components
 Rens. +33 1 40 83 76 27

➔ **LCD-TFT À FORT CONTRASTE POUR L'AUTOMOBILE**

Grâce à un contraste de 2500:1, le plus élevé du marché pour un LCD-TFT de cette taille, cet écran WVGA (800x480 pixels) de 8 pouces présente un niveau de noir très bas, qui permet son intégration dans un tableau de bord numérique.



- Luminance : 500 cd/m²
- Angles de vue : 176° en vertical et en horizontal
- Plage de températures de fonctionnement : -30°C à +85°C

Réf. **UHC**
 Fab. Sharp
 Rens. automotive.europe@sharp.eu

➔ **FILTRES DE LIGNE**

Destinés aux applications audio/vidéo et multimédia embarqués, ces filtres assurent la suppression des bruits rayonnés.



- Impédance : 900Ω ou 1400Ω en mode commun à 100MHz
- Résistance en courant continu : 35mΩ ou 45mΩ
- Courant nominal : 1,5A ou 2A
- Dimensions : 4,7x4,5x2mm

Réf. **ACM4520-901, ACM4520-142**
 Fab. TDK
 Rens. www.tdk.de

➔ **BOÎTIERS EN ALUMINIUM**

Destinés aux applications électroniques, ces boîtiers en aluminium se déclinent en 14 modèles.

- Protection des entrées de classe IP67 et IP69
- Points de fixation en parties supérieures et inférieures pour sécuriser les composants internes
- Possibilité d'accueillir en creux des claviers à membrane
- Adaptateur incliné à 20° ou 70° pour améliorer l'ergonomie
- Dimensions : 90x120x60mm à 170x280x90mm

Réf. **AluCase**
 Fab. Okatron
 Rens. www.okatron.com

LOGICIELS ENFOUIS

➔ **ANALYSEUR DE CODE TEMPS RÉEL**

Ce kit d'outils permet l'analyse des performances et du pire cas de temps d'exécution de logiciels embarqués temps réel.

- Analyseur basé sur l'environnement Eclipse
- Optimisation ciblée des pires cas détectés
- Optimisation des performances

Réf. **RapiTime 2.0**
 Fab. Rapita Systems
 Dist. SDC Systems
 Rens. www.sdcsystems.com

➔ **SUITE DE DÉVELOPPEMENT POUR LE PROCESSEUR 405EZ**

Cette suite de développement de logiciel est dédiée au processeur 32 bits embarqué Power Architecture 405EZ d'AMCC.

- OS temps réel (Integrity) sans royalties
- IDE Multi, plate-forme

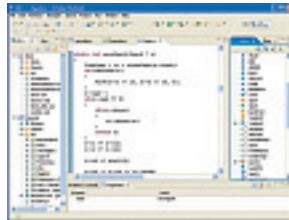
de prototypage virtuel, analyseur statique DoubleCheck, etc.

- Compilation C/C++ optimisée
- Débogage via un port JTAG

Réf. **Solution pour PowerPC 405EZ**
 Fab. Green Hills Software
 Rens. www.ghs.com

➔ **OUTILS DE DÉVELOPPEMENT POUR LA TECHNOLOGIE DaVinci**

Cette solution de développement logiciel s'enrichit des supports de la technologie DaVinci et de la plate-forme OMAP35x de Texas Instruments.



- Support du processeur TMS320DM355 pour les applications media
- Temps de développement optimisé
- Exemples de code source disponibles
- Support du débogage pour les cibles OMAP35x

Réf. **RealView Development Suite 3.1 Professional**
 Fab. ARM
 Rens. www.arm.com

➔ **RTOS POUR TÉLÉPHONES MOBILES**

La nouvelle version de ce système d'exploitation temps réel est destinée aux applications dans les téléphones portables.

- Gestion de mémoire Ram optimisée
- Possibilités d'appel de pages à la demande
- Système compact et préemptif
- Fonction d'analyse "post-mortem"

Réf. **OSE 5.3**
 Fab. Enea
 Rens. www.enea.com

➔ **KIT DE DÉMARRAGE POUR COLD FIRE**

Ce kit complet d'évaluation permet aux concepteurs de développer un système basé sur un microcontrôleur ColdFire de Freescale Semiconductor.

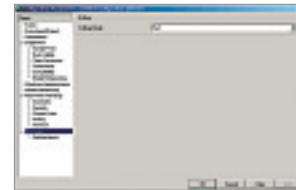


- Carte MCF52223-SK
- IDE IAR Embedded Workbench 1.20
- Sonde de débogage J-Link BDM26
- Visualisation de 20 états simultanément

Réf. **KickStart Kit for ColdFire**
 Fab. IAR Systems
 Rens. www.iar.com

➔ **LOGICIEL DE MODÉLISATION MULTIDOMAIN**

Par une modélisation des constructions sous la forme de réseaux physiques, ce logiciel permet de représenter et de simuler des systèmes physiques multidomaines.



- Gestion automatique d'équations
- Bibliothèques d'éléments multidomaines
- Conversion en code C
- Simulations Simulink

Réf. **Simscape**
 Fab. The Mathworks
 Rens. www.mathworks.com

➔ **OUTILS DE DÉVELOPPEMENT POUR STELLARIS**

Ce kit d'outils de développement est destiné à la gamme des microcontrôleurs Stellaris de Luminary Micro.

- Traçage du code en temps réel
- Génération de code optimisée pour la cible
- Suite basée sur l'environnement Eclipse
- Kits d'évaluation rapide

Réf. **Code Suite pour Stellaris**
 Fab. Code Red Technologies
 Rens. www.code-red-tech.com

➔ **CONCEPTION DE RÉFÉRENCE POUR RÉSEAUX**

Cette conception de référence, liée à une carte d'évaluation, permet la conception d'applications ouvertes avec accès Internet.

- Carte basée sur le processeur MCU PIC24 de Microchip
- Composant iChip pour accès aux couches TCP/IP
- Blocs d'IP réseaux
- Couche PHY indépendante

Réf. **IIEVB-PIC-2128-110/220**
 Fab. Connect One
 Rens. www.connectone.com

CAO

➔ **BLOCS D'IP POUR PCI EXPRESS**

Cette bibliothèque de blocs d'IP simplifie le passage à la technologie PCI Express pour les applications ne requérant qu'un seul lien (x1) comme les conceptions PCI/PCI-X existantes, les contrôleurs Ethernet et SATA, les concentrateurs sans fil, etc.

- Réduction de 20% de la surface
- Solution adaptée aux circuits spécifiques et aux FPGA
- Optimisation des paramètres via l'interface PIPE

Réf. **DesignWare LE IP for PCI Express**
 Fab. Synopsys
 Rens. www.synopsys.com

➔ **OUTIL D'EXTRACTION DES CAPACITÉS**

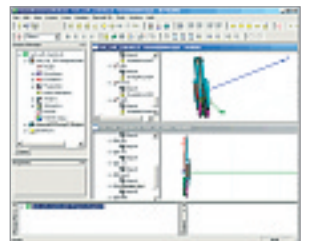
Cet outil, utilisable en tant que tel ou intégré à un environnement de conception de circuits mixtes, est dédié à l'extraction en 3D des capacités au niveau transistor.

- Dédié aux circuits en technologies 65nm et 45nm
- Support des équations standard des fabricants de semi-conducteurs
- Support du langage Tcl

Réf. **QuickCap TLX**
 Fab. Magma Design Automation
 Rens. www.magma-da.com

➔ **SIMULATEUR ÉLECTROMAGNÉTIQUE**

La version de ce simulateur électromagnétique (EM) permet d'analyser les structures 2D et 3D des conceptions électromécaniques et électriques.



- Maillage automatique adaptatif
- Méthode des éléments finis
- Solveur pour les perturbations transitoires
- Import facilité des fichiers CAO

Réf. **Maxwell 12 et RMxp12**
 Fab. Ansoft
 Rens. www.ansoft.com

➔ **LOGICIEL DE VÉRIFICATION DES MODÈLES**

Cet outil de vérification des modèles assure la mesure de la qualité des blocs d'IP

SÉLECTION

et la détection du code pas entièrement testé.

- Couverture des décisions/conditions
- Couverture des conditions multiples
- Couverture fonctionnelle du code
- Support des langages C/C++ et SystemC

Réf. NSCVCC
Fab. Jeda Technologies
Rens. www.jedatechnologies.net

→ SYNTHÈSE AU NIVEAU SYSTÈME POUR DSP

Cet outil de synthèse est destiné aux conceptions de DSP pour les circuits spécifiques et les FPGA.



- Fonctions d'optimisation d'architecture
- Synthèse à partir d'algorithmes comportementaux
- Nouveaux blocs d'IP adaptés (décodeur/encodeur Reed Salomon)

Réf. Synplify DSP 3.6
Fab. Synplcity
Rens. www.synplcity.com

→ KIT DE CONCEPTION RF POUR CIRCUITS ASGa

Ce kit de conception RF et hyperfréquence supporte le procédé de fabrication AsGa des circuits intégrés micro-ondes (MMIC).

- Support des transistors pHEMT
- Routage optimisé pour cette technologie
- Outils de DRC dès les premières étapes de conception

Réf. PP15-10 PDK et Microwave Office 2007
Fab. WIN et AWR
Rens. www.winfoundry.com et www.awrcorp.com

→ SUITE DE PROTOTYPAGE D'ASIC

Cette solution de vérifications matérielle et logicielle est conçue pour le prototypage des circuits spécifiques et des systèmes sur une puce.

- Plate forme matérielle modulable jusqu'à 21 FPGA, soit 28 millions de portes Asic équivalentes
- Outil de synthèse RTL intégré
- Logiciel de partitionnement intégré
- Outil d'analyse visuelle

Réf. Chiplt Iridium Prototyping Suite
Fab. ProDesign Electronics
Rens. www.prodesign-europe.com

→ VÉRIFICATEUR DE RÈGLES DE CONCEPTION

Cet outil assure la vérification des règles (DRC) de manière statique ou dynamique pour les conceptions en langage Verilog.

- Support du "RTL Design Style Guide for Verilog HDL" de Starc
- Détection des erreurs du Verilog : type de données, convention de nommage, expression conditionnelles, etc.
- Règles applicables aux niveaux du RTL, des sous-ensembles RTL synthétisés, des listes des interconnexions, etc.
- Analyse des signaux d'horloge

Réf. Alint
Fab. Aldec
Rens. www.aldec.com

→ LOGICIEL DE CONCEPTION DE CÂBLAGE

Ce logiciel de conception de faisceaux ou de harnais de câbles est destiné aux marchés de l'automobile, du militaire et de l'aéronautique.



- Analyse de fiabilité
- Fonction de copie/insertion automatique de sous-circuits
- Fonction de gestion des connexions massivement parallèles

Réf. E3.cable 2008
Fab. Zuken
Rens. www.zuken.com/e3

MESURE

→ BOÎTIERS D'ACQUISITION DE DONNÉES MULTIFONCTION USB

Ces deux boîtiers compacts assurent l'acquisition de données multifonctions sur 16 ou 32 entrées analogiques simples (8 ou 16 différentielles), échantillonnées à 625 kéch/s, 500 kéch/s avec plusieurs voies, sous 18 bits.



- 2 ou 4 sorties analogiques
- Fréquence d'échantillonnage jusqu'à 2,8 Méch/s sous 16 bits

- 24 ou 48 entrées/sorties numériques
- 2 compteurs/séquenceurs 32 bits
- USB-6509 : 96 entrées/sorties numériques bidirectionnelles TTL 5V

Réf. USB-6281 et USB-6289
Fab. National Instruments
Rens. www.ni.com/france

→ OSCILLOSCOPES NUMÉRIQUES PCI, PXI ET VXI

La version double voie de ces oscilloscopes numériques est disponible aux formats PCI simple largeur, PXI 3U simple largeur et VXI taille C, la version quadruple voie n'existant qu'en VXI taille C.



- Fréquence d'échantillonnage : 500 Méch/s, 1 Géch/s avec les voies entrelacées et 100 Géch/s en temps équivalent
- Bande passante : 300 MHz typique
- Profondeur mémoire : 128 Méch par voie en standard
- 4 voies supplémentaires pour le calcul de fonctions mathématiques de base et avancées (addition, soustraction, multiplication, FFT...) sur les données

Réf. ZT4211 et ZT4212
Fab. Ztec Instruments
Rens. www.ztecinstruments.com

→ MODULES DE COMMUTATION ARINC 608A

Ces deux modules au format PXI 3U simple ou octuple largeur supportent les exigences des spécifications ARINC 608A.



- Tension et courant de commutation : 250V AC/220V DC, 2A
- 40-569 : module BRIC de 4 ou 8 emplacements
- 6 cartes de matrice de bus et 2 cartes de distributeurs de ressource
- 40-618 : module de commutation de source
- 44 relais SPST et 12 banques de multiplexeurs 4 canaux

Réf. 40-569 et 40-618
Fab. Pickering Interfaces
Rens. www.pickeringtest.com

→ BOÎTIERS DE MESURE MULTIFONCTIONS USB

Ces deux boîtiers USB 2.0 intègrent chacun 16 signaux de données bidirectionnels et 8 signaux de contrôle bidirectionnels, permettant la génération de modèles numériques, une analyse logique, la simulation et l'analyse de bus série.

- Gamme de fréquence : 800 Hz à 100 MHz (GP-24100) ou 200 MHz (GP-24200)
- Profondeur mémoire : 8 Mo
- Débit de données soutenu maximum de 30 Mo/s
- Logiciel 8PI Control Panel (3 interfaces utilisateurs, fonctions d'appel C/C++)

Réf. GP-24100 et GP-24200
Fab. Byte Paradigm
Rens. www.byteparadigm.com

→ ANALYSEURS D'IMPÉDANCE DE PRÉCISION

Destinée aux applications de mesure en laboratoire et en production, cette série se compose de 7 modèles selon la gamme de fréquences comprise entre 20 Hz et 5, 10, 15, 20, 30, 50 et 120 MHz par pas de 1 MHz.



- Précision de base : ±0,05%
- Gamme de niveaux de tension de test : 10 mV rms à 1 V rms
- Gamme de niveaux de courant de test : 200 µA rms à 20 mA rms
- Mesures des paramètres C, L, R, Z, de facteur de qualité, d'angle de phase, de facteur de dissipation, etc.

Réf. 6500B
Fab. Wayne Kerr Electronics
Rep. Equipments Scientifiques et Sefelec
Rens. www.waynekerrtest.com

→ ALIMENTATION PROGRAMMABLE TRIPLE VOIE

Destinée aux applications de test en laboratoire et en production, cette alimentation programmable 222W de table intègre deux voies et une troisième voie 0-15 V/0-5 A DC.



- 0-32 V/0-3 A DC en mode parallèle, 0-64 V/0-3 A DC en mode série

- Résolution : 1 mV en tension et 100 µA en courant
- Temps de montée/descente (pleine charge) : 1 ms/3 ms et 3 ms/8 ms (voie 3)
- Interfaces RS-232 et USB en standard, GPIB et Ethernet en option

Réf. XBT 32-3FTP
Fab. Xantrex Technology
Rep. MB Electronic et QualitySource
Rens. www.xantrex.com

→ MODULES DE COMMUTATION RF PXI

Ces six modèles fonctionnant dans une gamme de fréquence jusqu'à 3 GHz viennent étoffer l'offre de modules de commutation RF au format PXI 3U simple largeur du constructeur.



- 40-830 : 6 relais inverseurs SPDT avec des entrées 75 Ω
- 40-832 : quadruple multiplexeur 4 voies 75 Ω
- 40-834 : double multiplexeur 8 voies 75 Ω
- 40-835 : multiplexeur 16 voies 75 Ω
- 40-837 : matrice double 2x2 avec des entrées 75 Ω
- 40-876 : quadruple multiplexeur 4 voies sous 50 Ω

Réf. 40-83x et 40-876
Fab. Pickering Interfaces
Rens. www.pickeringtest.com

→ MULTIMÈTRES NUMÉRIQUES PORTABLES 50000 POINTS

Ces deux multimètres numériques 50000 points permettent de réaliser des mesures AC/DC TRMS (5287) ou AC+DC TRMS (5289).

- 7 gammes de tension : 50 mV à 1000 V DC et AC
- 6 gammes de courant : 500 µA à 10 A DC et AC
- 6 ou 7 gammes de résistance : 500 Ω à 50 MΩ ou 500 MΩ (5289)
- Mesures de capacité, de fréquence et de température
- Générateur de signal carré de fréquence comprise entre 0,5 Hz et 4,8 kHz (5289)

Réf. 5287 et 5289
Fab. Chauvin Arnoux
Rens. www.chauvin-arnoux.fr